

國立彰化師範大學 函

地址：500彰化市進德路一號
聯絡人：林秋敏
聯絡電話：04-7232105#3215
傳真：(04)7211192
電子信箱：nhmath@nhmath.com

受文者：臺北市中山區大佳國民小學

發文日期：中華民國108年9月5日
發文字號：數學字第1083200614號
速別：速件
密等及解密條件或保密期限：
附件：如文 (A095K0000Q108320061400-1.pdf)

主旨：本校承辦教育部國教署補助之「數學新世界生根計畫」，於108學年度上學期(九月份)辦理「教師數學專業增能研習(國中小場次)」，惠請鼓勵貴校數學科教師參加並准允參加教師申請公(差)假，請查照。

說明：

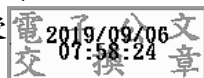
- 一、計畫為針對數學科教師數學專業知識與教學知能之專業成長，以提升教師教學品質與學生數學學習成效。
- 二、指導單位：教育部國民及學前教育署。
- 三、研習講師：國立彰化師範大學數學系施皓耀副教授(計畫主持人)。
- 四、研習對象：中、小學數學科教師
- 五、研習資訊：如附件。
- 六、惠請鼓勵貴校數學科教師踴躍報名參加並准允參加教師申請公(差)假並協助其調、補課或排代事宜。
- 七、請欲參加研習之教師至「全國教師在職進修資訊網」報名參加，每場次全程參與，將核發該場次研習時數。即日起



開始報名，可用關鍵字「數學新世界」、「生根計畫」查詢課程。

正本：基隆市各國民中學、新北市各國民中學、臺北市各國民中學、宜蘭縣各國民中學、新竹縣各國民中學、新竹市各國民中學、苗栗縣各國民中學、臺中市各國民中學、彰化縣各國民中學、南投縣各國民中學、雲林縣各國民中學、嘉義市各國民中學、嘉義縣各國民中學、臺南市各國民中學、高雄市各國民中學、屏東縣各國民中學、臺東縣各國民中學、花蓮縣各國民中學、金門縣各國民中學、連江縣各國民中學、澎湖縣各國民中學、桃園市各國民中學、基隆市各國民小學、新北市各國民小學、臺北市各國民小學、宜蘭縣各國民小學、新竹縣各國民小學、新竹市各國民小學、苗栗縣各國民小學、臺中市各國民小學、彰化縣各國民小學、南投縣各國民小學、雲林縣各國民小學、嘉義市各國民小學、嘉義縣各國民小學、臺南市各國民小學、高雄市各國民小學、屏東縣各國民小學、臺東縣各國民小學、花蓮縣各國民小學、金門縣各國民小學、連江縣各國民小學、澎湖縣各國民小學、桃園市各國民小學

副本：本校數學系施皓耀副教授



裝

訂



線

